

FREZARKA DOLNOWRZECIONOWA STOMANA NIKMANN T 1000 S

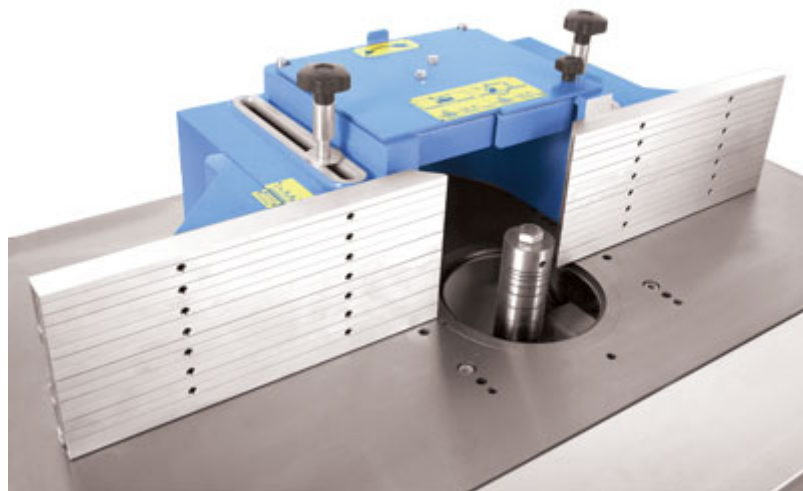
SKU: N/A



OPIS PRODUKTU

STOMANA NIKMANN T 1000 S

Aluminiowy stół przesuwny z precyzyjnymi prowadzicami z utwardzanej stali. Duży masywny stół roboczy z żeliwa. Średnica otworu w stole równa 190mm, z odsysaniem pod stołem. Elektroniczny odczyt prędkości obrotowej. Ochrona wrzeciona dla średnicy 180mm. Zamontowana blokada wrzeciona. 4 prędkości obrotowe. Odchylenie wrzeciona do tyłu.





OPCJE

- Moc silnika, kW (HP): 5.5 (7.5)
- Zintegrowane prowadnice zabezpieczające, mm: 350, 500
 - Stół i wyciąg do obróbki czopów, mm: \varnothing 320
 - Średnica wrzeciona, mm: \varnothing 1 1/4", \varnothing 32, \varnothing 35, \varnothing 40, \varnothing 50
 - Podajnik: MX 38, MX 48
 - Posuw 4 - rolkowy MX 48
- Rozszerzenie stołów z lewej i prawej strony

DANE TECHNICZNE

- Wymiary stołu roboczego, mm: 1000 x 550
- Wymiary stołu ruchomego, mm: 1150 x 350
- Separated they live in Bookmarksgrove right attr.

- Średnica wrzeciona, mm: \varnothing 30
- Odchylenie wrzeciona: 90° / 45°
- Przesuw pionowy wrzeciona, mm: 175
- Wysokość robocza wrzeciona, mm: 125
- Maks. średnica narzędzia, mm: - dla obróbki kształtowej - dla obróbki czopów - dla obróbki: \varnothing 180 \varnothing 250
 - Moc silnika, kW (HP): 4.0 (5.5)
- Obroty, min-1: 1400 / 3500 / 6000 / 8000
 - Waga, (kg): 390
- Teleskopowa listwa wiodąca 900 z 2 ogranicznikami
 - Lewe / prawe obroty wrzeciona
- Zabezpieczenie wrzeciona dla obróbki kształtowej, mm: \varnothing 250
 - Urządzenie zaciskowe MORI

