

GRUBOŚCIÓWKA SP 530 HOUFEK

SKU: N/A



OPIS PRODUKTU



ZASTOSOWANIE

Grubościówka SP 530 jest uniwersalną maszyną przeznaczoną do regulacji grubości detali wykonanych z drewna oraz materiałów wykonanych na bazie drewna na jednej (górnej) stronie detalu.

NAJWAŻNIEJSZE CECHY PRODUKTU:

Ekonomiczna potężna maszyna o małych gabarytach.

ZALETY



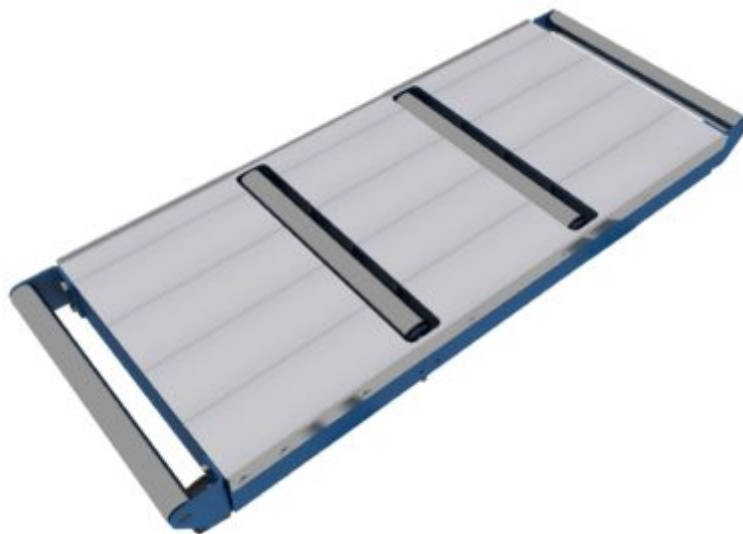
MOC SILNIKA 4 KW

2 PRĘDKOŚCI PODAWANIA



SPECYFIKACJA

- Szerokość stołu : **550 mm**
- Długość stołu roboczego: **900 mm**
- Prędkość silnika: **2880 obr/min**
 - Liczba noży: **4**
- Liczba obrotów cylindra nożowego: **4600 m/min**
 - Moc silnika: **4 KW**
- Prędkość powietrza wywiewanego: **22 m/s**
- Maksymalna szerokość strugania: **530 mm**
- Wymiary noży strugarskich: **550x35x3 mm**
 - Moc silnika posuwu: **0,58 /0,75 kW**
- Prędkość posuwu obrabianego materiału: **4/8 m/min**
- Minimalna długość grubszego materiału: **320 mm**
 - Średnica wału noża: **120 mm**
 - Długość wału noża: **550 mm**
 - Średnica otworu ssącego: **150 mm**
- Wymiary maszyny (dł./szer./wys.): **1050x1000x1200 mm**
 - Masa: **690 kg**





STANDARDOWE WYPOSAŻENIE

- zmotoryzowany podnośnik stołowy
- Automatyczne przełączanie gwiazda/trójkąt
- Wejściowe dzielone segmenty ciśnieniowe
- Minimum maksimum. grubość detalu **3-250 mm**
 - Napięcie 400V / 50 Hz
- Mechaniczny cyfrowy pomiar pozycji stołu
 - Radełkowana rolka podająca
 - Hamulec elektromagnetyczny
 - Prędkości posuwu **4/8 m/min.**
 - Stół podawczy - długość **900 mm**
- **Czteronożowy** wał strugarski **D = 120**
 - **Czteropunktowy** montaż stołowy
 - Króciec ssący z wylotem **D = 150 mm**
- **Maszyna wykonana zgodnie z normami CE**

WYPOSAŻENIE DODATKOWE

- Dzielona rolka radełkowana
 - Zegarowy regulator noża
- Zestaw **10** śrub M5 x 14 TORX 20 (na komplet wkładek)
 - Zestaw noży **HR 13% Cr TERSA**
- Dwie rolki odciążające o regulowanej wysokości w stole
 - Spiralny cylinder frezarski z wkładkami
 - Zestaw noży **HSS 18%**
- Elektryczny stół pomiarowy ze wskaźnikiem cyfrowym
 - Zestaw **10** wkładek
 - Walec **TERSA**

