

## GRUBOŚCIÓWKA SP 430 HOUFEK

---

SKU: N/A



### OPIS PRODUKTU



### ZASTOSOWANIE

Grubościówko-frezarka SP 430 to uniwersalna maszyna przeznaczona do regulacji grubości elementów drewnianych i materiałów drewnopochodnych z jednej (górnjej) strony obrabianego elementu.

### NAJWAŻNIEJSZE CECHY PRODUKTU:

**Ekonomiczna potężna maszyna o małych gabarytach.**

## **ZALETY**



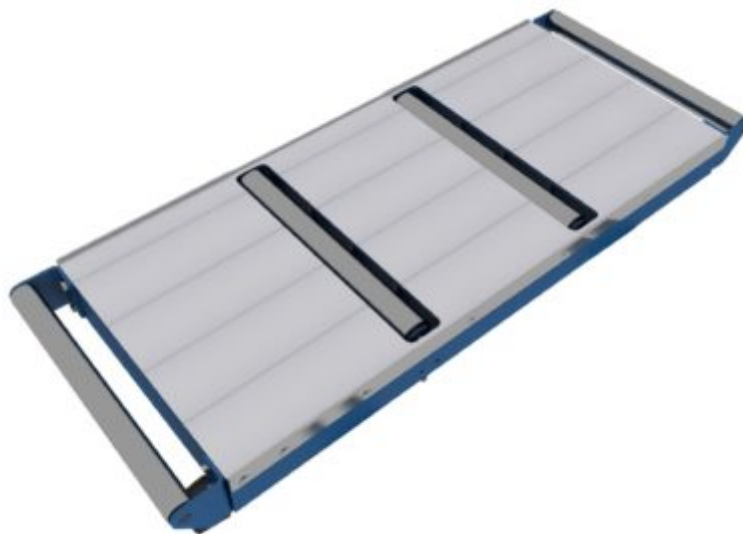
**MOC SILNIKA 4 KW**

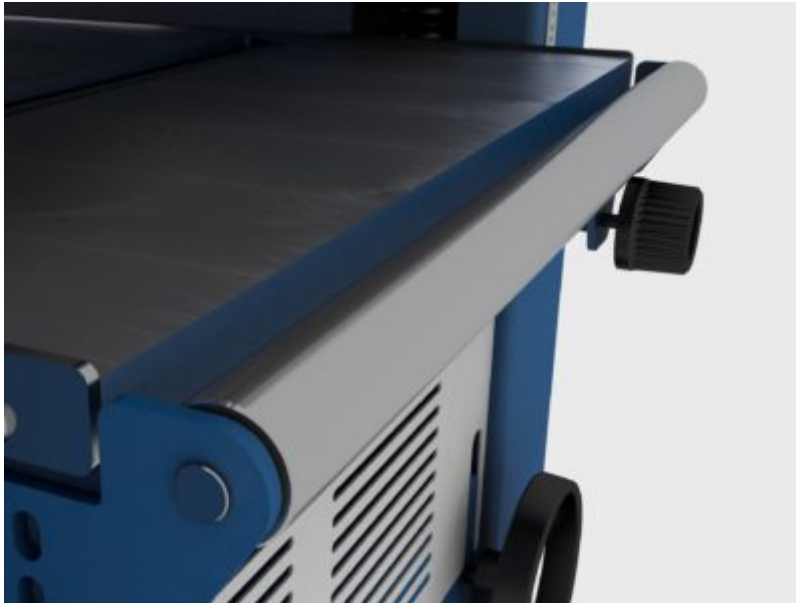
**2 PRĘDKOŚCI PODAWANIA**



## SPECYFIKACJA

- Szerokość stołu : **450 mm**
- Długość stołu roboczego: **900 mm**
- Prędkość silnika: **2880 obr/min**
  - Liczba noży: **4**
- Liczba obrotów cylindra nożowego: **4600 m/min**
  - Moc silnika: **4 KW**
- Prędkość powietrza wywiewanego: **22 m/s**
- Maksymalna szerokość strugania: **320 mm**
- Wymiary noży strugarskich: **450/35/3 mm**
  - Moc silnika posuwu: **0,58 /0,75 kW**
- Prędkość posuwu obrabianego materiału: **4/8 m/min**
- Minimalna długość grubszego materiału: **320 mm**
  - Średnica wału noża: **120 mm**
  - Długość wału noża: **450 mm**
  - Średnica otworu ssącego: **150 mm**
- Wymiary maszyny (dł./szer./wys.): **1050x900x1200 mm**
  - Masa: **600 kg**





### STANDARDOWE WYPOSAŻENIE

- Zmotoryzowany podnośnik stołowy
- Automatyczne przełączanie gwiazda/trójkąt
- Wejściowe dzielone segmenty ciśnieniowe
- Minimum maksimum. grubość detalu **3-250 mm**
  - Napięcie 400V / 50 Hz
- Mechaniczny cyfrowy pomiar pozycji stołu
  - Radełkowana rolka podająca
  - Hamulec elektromagnetyczny
  - Prędkości posuwu **4/8 m/min.**
  - Stół podawczy - długość **900 mm**
- **Czteronożowy** wał strugarski **D = 120**
  - **Czteropunktowy** montaż stołowy
  - Króciec ssący z wylotem **D = 150 mm**
- **Maszyna wykonana zgodnie z normami CE**

### WYPOSAŻENIE DODATKOWE

- Dzielona rolka radełkowana
  - Zegarowy regulator noża
- Zestaw **10** śrub M5 x 14 TORX 20 (na komplet wkładek)
  - Zestaw noży **HR 13% Cr TERSA**
- Dwie rolki odciążające o regulowanej wysokości w stole
  - Spiralny cylinder frezarski z wkładkami
    - Zestaw noży **HSS 18%**
- Elektryczny stół pomiarowy ze wskaźnikiem cyfrowym
  - Zestaw **10** wkładek
    - Walec **TERSA**

## Skontaktuj się z naszym konsultantem

**Łukasz**

**Tel. Kom. 503 196 829**

**Tel. 81 446 50 57**

**[supryn@elmat.lublin.pl](mailto:supryn@elmat.lublin.pl)**

Imię

Telefon

E-mail

Wiadomość

WYŚLIJ

