



## GRUBOŚCIÓWKA Z WAŁEM SPIRALNYM SP 630 HOUFEK

52,619.00 zł (42,779.67 zł bez VAT)

SKU: N/A

### OPIS PRODUKTU



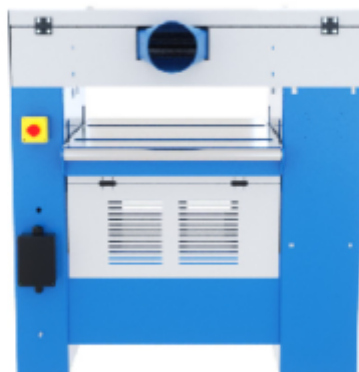
### ZASTOSOWANIE

Frezarko -grubiarka SP 630 z wałem spiralnym to uniwersalna maszyna przeznaczona do regulacji grubości elementów drewnianych i materiałów drewnopochodnych z jednej (górnej) strony obrabianego elementu.

### NAJWAŻNIEJSZE CECHY PRODUKTU:

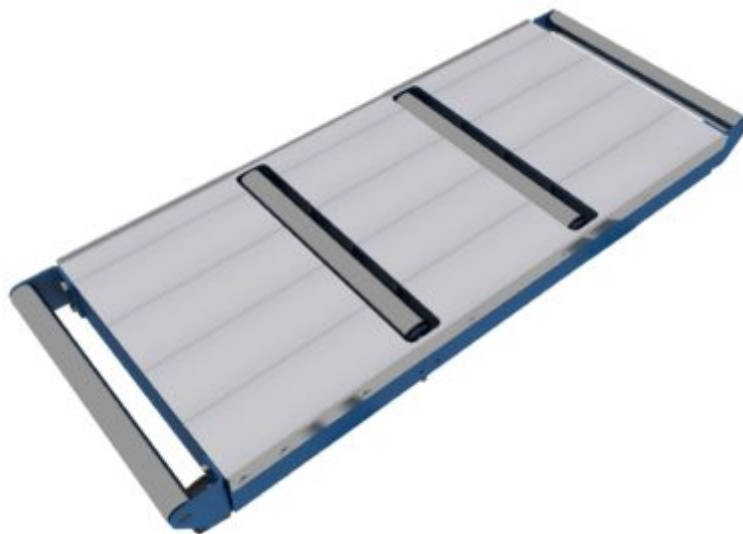
**Ekonomiczna potężna maszyna o małych gabarytach.**

**ZALETY****MOC SILNIKA 5,5 KW****2 PRĘDKOŚCI PODAWANIA**



## SPECYFIKACJA

- szerokość stołu : **650 mm**
- Długość stołu roboczego: **900 mm**
- Prędkość silnika: **2880 obr/min**
  - Liczba noży: **4**
- Liczba obrotów cylindra nożowego: **4600 m/min**
  - Moc silnika: **5,5 KW**
- Prędkość powietrza wywiewanego: **22 m/s**
- Maksymalna szerokość strugania: **630 mm**
- Wymiary noży strugarskich: **650x35x3 mm**
  - Moc silnika posuwu: **0,58 /0,75 kW**
- Prędkość posuwu obrabianego materiału: **4/8 m/min**
- Minimalna długość grubszego materiału: **320 mm**
  - Średnica wału noża: **120 mm**
  - Długość wału noża: **650 mm**
  - Średnica otworu ssącego: **150 mm**
- Wymiary maszyny (dł./szer./wys.): **1050x1100x1200 mm**
  - Masa: **850 kg**





### STANDARDOWE WYPOSAŻENIE

- Zmotoryzowany podnośnik stołowy
  - **WAŁ SPIRALNY**
- Automagiczne przełączanie gwiazda/trójkąt
- Wejściowe dzielone segmenty ciśnieniowe
- Minimum maksimum grubość detalu **3-250 mm**
  - Napięcie **400V / 50 Hz**
- Mechaniczny cyfrowy pomiar pozycji stołu
  - Radełkowana rolka podająca
- Dwie rolki odciążające o regulowanej wysokości w stole
  - Hamulec elektromagnetyczny
  - Prędkości posuwu **4/8 m/min.**
  - Stół podawczy - długość **900 mm**
- **Czteronożowy** wał strugarski **D = 120**
  - **Czteropunktowy** montaż stołowy
  - Króciec ssący z wylotem **D = 150 mm**
- **Maszyna wykonana zgodnie z normami CE**

### WYPOSAŻENIE DODATKOWE

- Elektryczny stół pomiarowy ze wskaźnikiem cyfrowym
  - Zegarowy regulator noża
- Zestaw **10** śrub **M5 x 14 TORX 20** (na komplet wkładek)
  - Dzielona rolka radełkowana
  - Zestaw noży **HR 13% Cr TERSA**
- Spiralny cylinder frezarski z wkładkami
  - Zestaw noży **HSS 18%**
  - Zestaw **10** wkładek

- Walec **TERSA**

