

## STRUGARKA WYRÓWNIARKA R 530 HOUFEK

---

**SKU: N/A**



### OPIS PRODUKTU

## STRUGARKA WYRÓWNIARKA R 530 HOUFEK

### ZASTOSOWANIE

Strugarka R 530 przeznaczona jest do obróbki powierzchni - wyrównywania powierzchni i krawędzi wszystkich rodzajów drewna.



### ZALETY





**MOC SILNIKA 5,5KW**

**CAŁKOWITA DŁUGOŚĆ STOŁÓW ROBOCZYCH 3050 mm**

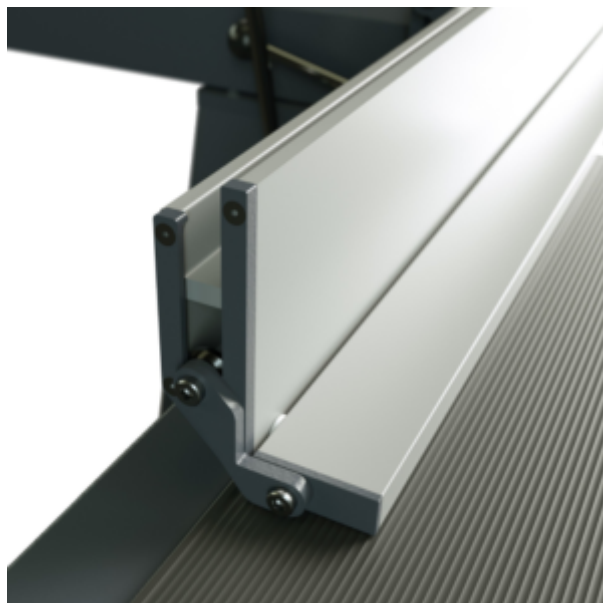
**4 NOŻOWY WAŁ STRUGARSKI O ŚREDNICY 120 mm**

**GÓRNY PANEL STEROWANIA**

**MAKSYMALNA SZEROKOŚĆ STRUGANIA MOŻE WYNOŚĆ DO 530 mm**

**LINIJKA PROWADZĄCA 1300 x 150 mm**





## SPECYFIKACJA

- Szerokość stołu: **550 mm**
- Długość stołu wejściowego: **1625 mm**
- Długość stołu roboczego przy wyjściu: **1425 mm**

- Średnica narzędzia roboczego: **120 mm**
  - Prędkość silnika: **2880 obr/min**
    - Liczba noży: **4**
  - Prędkość cylindra noża: **4600 obr/min**
    - Kąt nachylenia linki: **0°**
- Prędkość powietrza wywiewanego: **22 m / s**
  - Moc silnika: **5,5 KW**
  - Maksymalna szerokość strugania: **530 mm**
- Maksymalne usuwanie obrabianego przedmiotu: **7 mm**
  - Wymiary noży strugarskich: **550x35x3 mm**
  - Rozmiar linijki prowadzącej: **1300x150 mm**
- Wymagana minimalna moc ssania: **2000 m<sup>3</sup> / godzinę**
  - Średnica otworu ssącego: **150 mm**
- Wymiary maszyny (dł./szer./wys.): **3150x1200x 1200 mm**
  - Masa: **570 kg**

### STANDARDOWE WYPOSAŻENIE

- Całkowita długość stołu roboczego: **3100 mm**
- **Górny panel sterowania z wyświetlaczem cyfrowym ELGO Z60**( elektroniczna regulacja wysuwu **0-7 mm**, kąt pochylenia linijki podłużnej **0°-45°**, regulacja pochylenia stołu wejściowego (wypukłość i wklęsłość)
- Automatyczne przełączanie przełączania - gwiazda / trójkąt
  - Zegarowy regulator noża
- linijka prowadząca o wymiarach **1300 x 150 mm** z pomocniczą linijką uchylną
  - Osłona cylindra strugającego **SUVAMATIC**
    - Hamulec elektromagnetyczny
      - Napięcie **400V / 50Hz**
      - Strugany stół
  - **Czteronożowy** wał strugarski **D = 120 mm**
    - Króciec ssący z wylotem **D = 150 mm**
- **Maszyna wykonana zgodnie z normami CE**

### WYPOSAŻENIE DODATKOWE

- Spiralny cylinder frezarski z wkładkami
- Zestaw **10** śrub **M5 x 14 TORX 20** (na komplet wkładek)
  - Przygotowanie do podajnika
    - Walec **TERSA**
    - Zestaw **10 wkładek**
    - Zestaw noży **HSS 18%**
  - Zestaw noży **HR 13% Cr TERSA**

<https://www.youtube.com/watch?v=SsMXaNT3zf8>

[KATALOG](#)

