

SZLIFIERKA SZEROKOTAŚMOWA HOUFEK MAXX 6W 1300



SKU: N/A

OPIS PRODUKTU



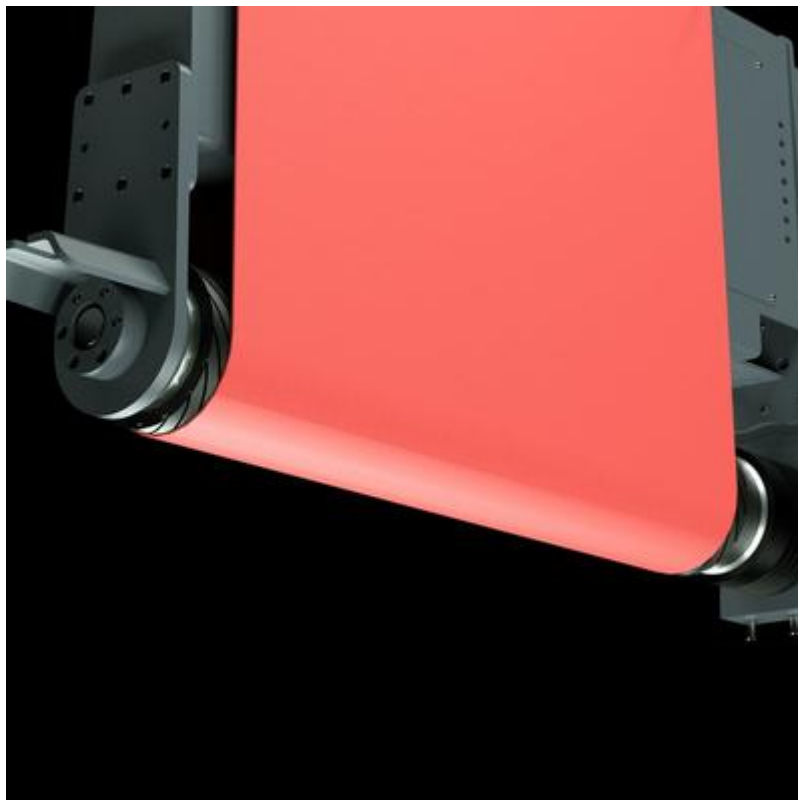
Zastosowanie

Szlifierka szerokotaśmowa Maxx 6W jest przeznaczona do wymagającego szlifowania metalu ze względu na swoją konstrukcję i możliwości. Stała wysokość stołu pozwala na zastosowanie **szlifierki w liniach technologicznych**. Osiągalna wysoka jakość szlifowanych powierzchni oraz stopień automatyzacji procesów szlifowania plasują maszynę w wyższej klasie średniej.

Szlifierka Maxx 6W produkowana jest w dwóch wariantach do mielenia na sucho i na mokro.

Zalety

- **mocna, komfortowo wyposażona szlifierka szerokotaśmowa z możliwością szerokiej gamy akcesoriów i montażu różnych agregatów**
- **wyposażona w stół stały - odpowiedni do linii produkcyjnej**
 - **dwa warianty do mielenia na sucho i na mokro**







DŁUGOŚĆ PASKA: 2200 mm

MOŻE BYĆ WYPOSAŻONY W MAX 3 JEDNOSTKI SZCZOTEK

ŚREDNICA CYLINDRÓW ROBOCZA TO 160 mm

GRUBOŚĆ DETALU: 0,5-160 mm

SZLIFOWANY MATERIAŁ: DO 1300 mm

Specyfikacja

- Szerokość taśmy szlifierskiej: 1300mm
- Maks. wysokość przedmiotu obrabianego: 160mm
- Min. wysokość przedmiotu obrabianego: 0,5 mm
 - Prędkość taśmy podającej: 2-17m/min
 - Prędkość taśmy szlifierskiej: 10-35 mps
 - Moc silnika: 15 kW

Standardowe wyposażenie

- gumowany cylinder roboczy \varnothing 120 mm, 60Sh
 - prędkość taśmy szlifierskiej 18m/s
- wymiary taśmy szlifierskiej 1900x430 / 830/1120 / 1330mm
 - zmotoryzowany podnośnik stołowy
- minimum maksimum. wysokość detalu 0,5 / 160 mm
 - automatyczne przełączanie - gwiazda / trójkąt
- przemiennik częstotliwości prędkości taśmy podającej 2 - 10 m/min
 - amperomierz do pomiaru prądu silnika szlifierki
- kontrola drgań taśmy szlifierskiej za pomocą bariery optycznej
- elektroniczny pomiar pozycji stołu za pomocą wskaźnika cyfrowego
 - gumowe rolki dociskowe
- pneumatyczny hamulec tarczowy silnika głównego
 - presostat roboczy 3,5 - 4,0 bar
 - taśma szlifierska
- maszyna wykonana zgodnie z normami CE

Wyposażenie dodatkowe

- silnik 11 kW (15KM) dla szerokości 400 mm
- silnik 15 kW (20KM) dla szerokości 800, 1100, 1300 mm
 - dwubiegowy silnik do podnoszenia stołu
- przemiennik częstotliwości silnika głównego - prędkość taśmy 10 - 35 m/s
 - Kolorowy ekran dotykowy NC do sterowania maszyną 10,4"
- elektroniczna regulacja pozycji roboczej siłownika za pomocą silnika krokowego - 1szt
 - cylinder gumowany \varnothing 120 mm, 30 Sh, 45 Sh, 90 Sh
 - cylinder gumowany \varnothing 160 mm, 30 Sh, 45 Sh, 90 Sh
- dmuchawa pneumatyczna czasowa z dyszami oscylacyjnymi do czyszczenia taśmy szlifierskiej -

1szt

- automatyczne centrowanie taśmy podającej
- regulacja długości taśmy szlifierskiej 2200 mm
 - skok stołu 220 mm
- ograniczenie maksymalnego usuwania obrabianego przedmiotu - elektroniczne
 - dodatkowy stół z rolkami - wejście i wyjście 400 mm
 - dodatkowy stół z gładkim blatem - wejście i wyjście 500 mm
 - stół próżniowy
 - stół magnetyczny, szerokość 150 mm, 300 mm
- pompa próżniowa o szerokości 400mm, 800mm, 1100mm, 1300mm
 - gładki pas podający
 - moduł czyszczenia taśmy podającej

